



万岩铁路装备（成都）有限责任公司

数字化非接触式尖轨钢 轨轮廓测量仪

Digital no contact switch rail profile
measuring gauge

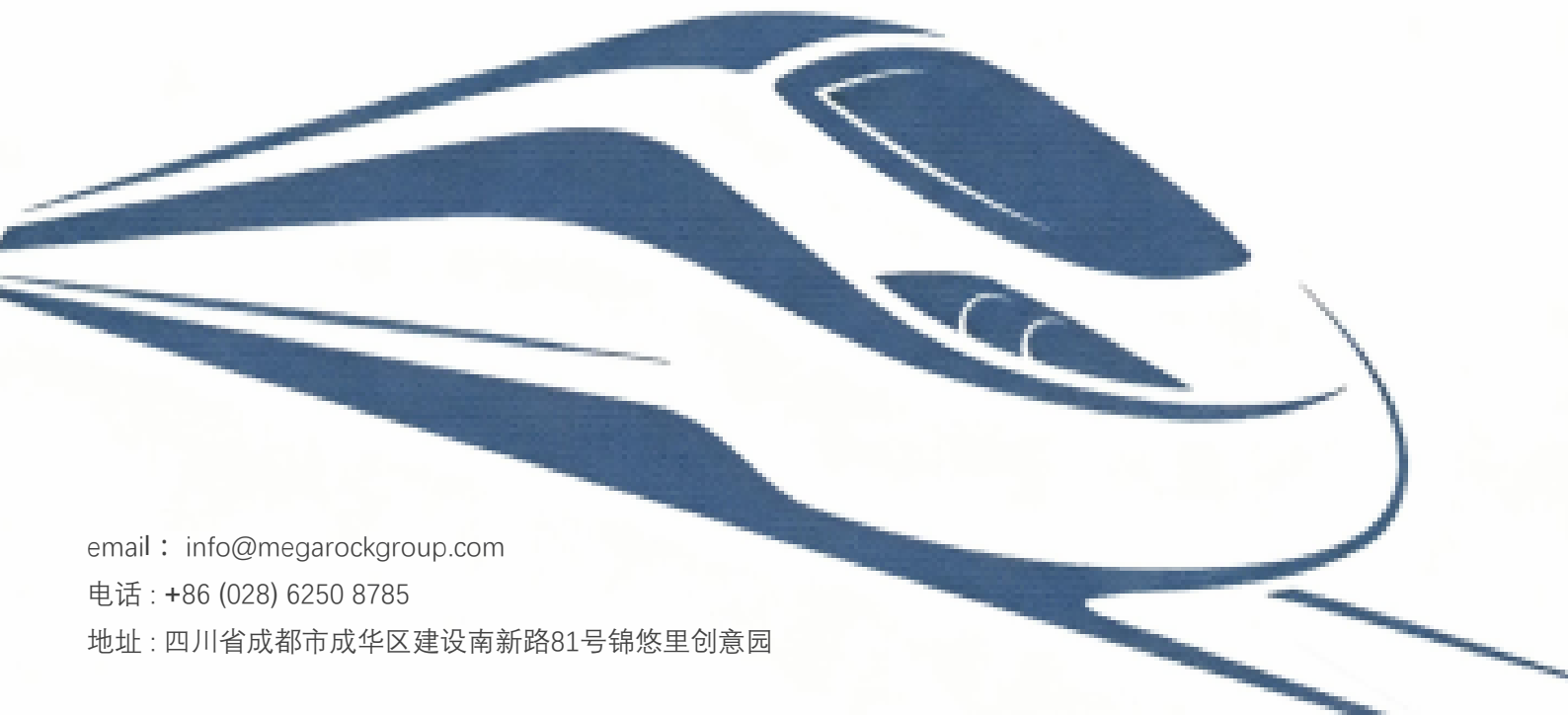
摘要

铁路尖轨钢轨轮廓仪用于铁路尖轨轨头外形轮廓、高低差及磨耗情况的连续检测与打磨前后对比。本产品可拆分，可自动连续测量，具有轻便、操作简单、准确高效、自动化高、运行稳定等特点，适用于野外工务作业现场。设备采用了先进的激光照相与图像处理技术，具备防强光、防水防尘功能，可在恶劣环境下稳定工作，实现对钢轨磨耗及尖轨降低值的实时测量与综合分析。

email : info@megarockgroup.com

电话 : +86 (028) 6250 8785

地址 : 四川省成都市成华区建设南新路81号锦悠里创意园





万岩铁路装备（成都）有限责任公司

尖轨轮廓仪

设备简介

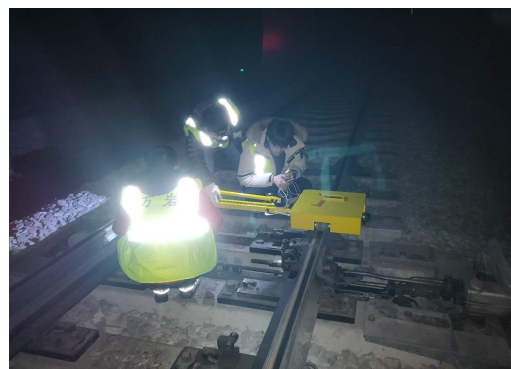
铁路尖轨钢轨轮廓仪用于铁路尖轨轨头外形轮廓、高低差及磨损情况的连续检测与打磨前后对比。本产品可拆分，可自动连续测量，具有轻便、操作简单、准确高效、自动化高、运行稳定等特点，适用于野外工务作业现场。设备采用了先进的激光照相与图像处理技术，具备防强光、防水防尘功能，可在恶劣环境下稳定工作，实现对钢轨磨损及尖轨降低值的实时测量与综合分析。

该设备已在现场使用，为铁路线路维护与运输安全提供了高效、可靠的测量解决方案。



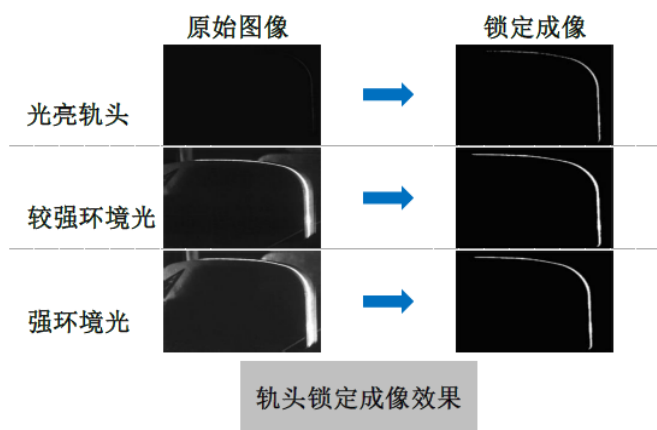
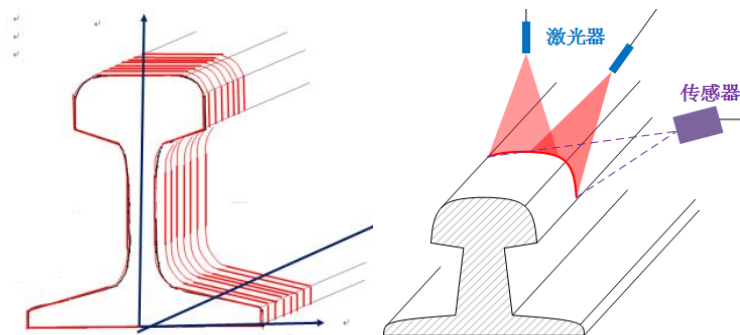
主要功能

1. 实时记录线路测量里程。
2. 连续测量线路钢轨轨头磨损，与标准值进行对比，确定磨损级别。
3. 测量打磨铣削等钢轨加工前后的轨头轮廓对比，确定打磨铣削等具体钢轨加工数值。
4. 记录线路尖轨处降低值。



关键技术

1. 最先进的激光照相及图像处理技术。
2. 锁定成像技术，不受强光雨水影响。



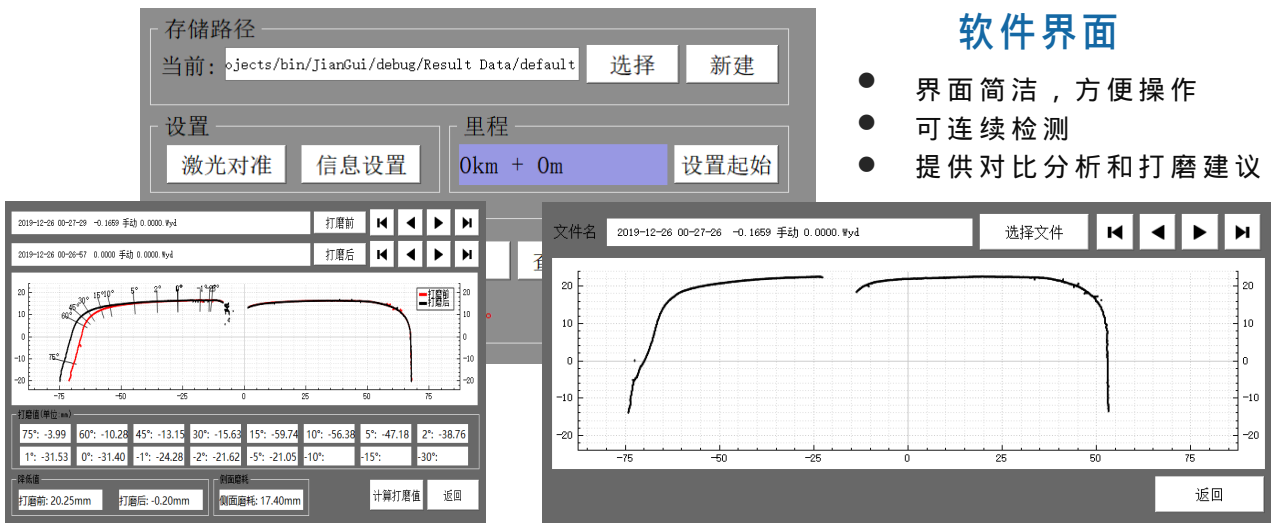


万岩铁路装备（成都）有限责任公司

尖轨轮廓仪

软件界面

- 界面简洁，方便操作
- 可连续检测
- 提供对比分析和打磨建议



技术参数

轮廓磨耗测量范围	±50 mm
测量分辨率	10um
轮廓测量精度	0.1 mm
降低值精度	0.1 mm
重量	20 kg 可拆分 (单组件< 15 kg)
存储温度	-20℃~50℃
设备工作温度	-15℃~40℃
机器尺寸 (测量头)	472×427×123mm
平衡杆尺寸	1035x80x40mm
防护等级	IP65
电池尺寸	210×160×125mm
激光传感器波长	650nm 等级#2
具有防强光干扰和防水防尘功能	



万岩铁路装备（成都）有限责任公司

可测光亮轨头

可追溯原始数据在铁路的物理位置

数据采集可选择 1.5m、3m、5m、10m 等间隔采一次（可根据要求另外设置间隔）

主板和显示器连接有线

显示器工业显示器

电池类型

语言中文、英语

万岩铁路装备（成都）有限责任公司

地址: 四川省成都市成华区建设南新路81号锦悠里创意园

邮箱: info@megarockgroup.com

电话: 028-62508785

邮编: 610056